

# 8天 日本北陸、立山黑部 美景之旅

8 Days Kurobe Alpine Route & Hokuriku Japan Tour

大阪、奈良、白川鄉合掌村、金澤、立山黑部、松本、箱根、東京

Osaka, Nara, Shirakawago Gassho Village, Kurobe Alpine Route, Kanazawa, Hakone, Tokyo

## 秋遊童話白川鄉，愛在阿爾卑斯山!!!

八大行程精粹：

出發日期Departure Date: 10/20, 11/3

Tour code: JKT8

- ☆ 三絕行程、絕對純玩，絕無強逼購物，絕無強逼自費。不走回頭路，讓您有充足的時間感受東瀛之美。
- ☆ 「白川鄉合掌村」1995年被登錄為聯合國教科文組織的**世界文化遺產**。置身此村落猶如走入童話世界般的浪漫。四季不同景緻，令您親身體驗文化遺產魅力所在。
- ☆ 「金澤兼六園」日本三大名園。以六大景觀元素贏得此名，隨處可見的創意，醞釀出春、夏、秋、冬四季不同的風情，演繹出其他庭園無法比擬的景觀。
- ☆ 「立山黑部」被稱為“日本阿爾卑斯山”，也被日本人視為日本靈山，與富士山和白山並列為三大深山。秋日滿山楓葉與峰頂初雪相輝映，是近年來最受遊客歡迎的旅遊景點之一。
- ☆ 「松本城」國寶級文物。所有的城堡當中，松本城是唯一未遭遇破壞，以400年前保存至今。非常珍貴，是城堡迷絕不能錯過充滿歷史背景的景點。
- ☆ 尋找兩大海產美食勝地「近江町市場」及「黑門市場」。新鮮的海鮮、蔬果、當地美食等等，應有盡有任君選擇。
- ☆ 獨家搭乘箱根「空中纜車遊大湧谷」，讓您以360度的全景視野觀賞大自然美景。秀麗的蘆之湖、巍峨的富士山、噴煙奇景的大湧谷，畫中全景一覽無遺。
- ☆ 輕鬆、寫意的乘船遊「東京灣」，感受兩岸著名建築物-東京鐵塔、彩虹大橋、台場、東京晴空塔等的浪漫情懷。

(CAD) \$1999起  
(不含機票)

五大動感體驗：

- ☆ 體驗一：參觀**金箔工房**，親手製作DIY金箔樣本，獨一無二的旅遊紀念品。
- ☆ 體驗二：親臨新鮮果園，體驗即摘即吃的新鮮水果。還有機會品嚐日本著名的“巨峰葡萄”，入口的感覺就像品嚐香濃的葡萄酒一樣。
- ☆ 體驗三：搭乘**各式各樣交通工具**穿越“立山黑部”山脈之間，與大自然神秘奧妙融為一體。
- ☆ 體驗四：吃盡當地**特色美食**，飛驒牛朴葉燒、手打蕎麥麵、北陸加賀料理、正宗日式自助燒烤等等。
- ☆ 體驗五：入住2晚**特色溫泉酒店**享用日式溫泉，消除疲勞，舒暢身心，旅程陪感舒適寫意。

住宿酒店/導遊/接送：

- \* 入住星級酒店及溫泉酒店，盡情享受日式風呂
- \* 接機時間：13:00-17:00 / 送機時間：11:00
- \* 經驗中/英語導遊，令你可充分了解當地的文化與知識





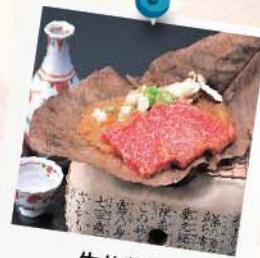
富士山



金箔工房



金澤兼六園



牛朴葉燒



巨峰葡萄

## 1 原居地 ➔ 大阪 (日本)

Hometown ➔ Osaka (Japan)

是日乘航機飛往日本第二大城市 - 大阪 (關西空港)。

## 2 大阪

Osaka

抵達後，導遊接機，乘坐酒店穿梭巴士服務前往酒店入住。抵達酒店後，客人出示護照自行辦理入住。

住宿Hotel: Kansai Airport Bellevue Garden Hotel or similar

## 3 大阪黑門市場 - 心齋橋、道頓堀 - 奈良 - 東大寺 - 神鹿公園 - 岐阜 (早/晚)

Kuromon Market - Shinsaibashi, Dotonbori - Nara - Todaiji - Deer Park - Gifu (B/D)

【黑門市場】號稱是「大阪人的廚房」，當地的海鮮魚、壽司可媲美東京築地市場，新鮮的生果，不容錯過。

【心齋橋、道頓堀】大阪最有名的商業街，各種琳瑯滿目的特色商品，化妝品，衣服，電器，食市，均集中在這裡。

【東大寺】日本古寺之一的東大寺，其歷史悠久，許多建築及佛像都是建築史和美術史上的珍品，寺內之大佛是全日本最大之室內青銅大佛。

【神鹿公園】又有鹿園之稱，日本最大的公園，公園里放養著1000多頭鹿，可買粟米飼餵自由遊蕩的神鹿。

住宿Hotel: Resol Hotel or similar

## 4 岐阜市 白川鄉合掌村 - 金澤兼六園 - 金箔工房 - 近江町市場 - 金澤市 (早/午/晚)

Gifu Shirakawago Gassho Village - Kenrokuen - Gold Leaf Workshop - Omicho Market Kanazawa (B/L/D)

【白川鄉合掌村】合掌村這個名稱，來自於其建築型式，呈人字型的屋頂外表看起來如同兩手掌合起來，於是房子被稱為「合掌造」，而村莊就被稱為「合掌村」。合掌村於1995年被指定為聯合國教科文組織的世界文化遺產，冬天的浪漫雪景更使此地成為童話般的莊小屋，如世外桃源。

【兼六園】名列三大名園之首，是金澤最著名的遊覽景點。其名稱由來乃是因為本園造景兼具了寬廣、幽隧、人力、蒼古、水泉與眺望等六項特點。冬季更難得可欣賞傘松雪吊美景。

【金箔工房】動動手，親身感受讓金光閃到眼的奢侈快感，同時屏息體驗萬分之一毫米金箔的輕薄。

【近江町市場】它和東京的築地市；大阪有黑門市場和京都有綿市場一樣，是當地最重要的海產集散地之一，近300年歷史的，有「金澤廚房」的美譽。

【金澤】有小京都之稱，日本北陸地方的第一大都會，一座迷人的古典城鎮。春季市內各處櫻花盛開，夏季氣候溫和，秋季滿山紅葉，冬季城市山野披上一片銀裝。

酒店Hotel: Kanazawa Kokusai Hotel 或同級

## 5 金澤 立山黑部 - 大町 (早/午/晚)

Kanazawa Kurobe Alpine Route - Omachi (B/L/D)

【立山黑部】被譽為「日本阿爾卑斯山」，每年春、夏、秋三季開放。全長90公里的高山山道，2500公尺以上的高原地帶。全程以6種不同型式之交通工具代步。先是登山纜車抵達977米之「美女平」，再轉高原巴士到2450米日本最高之車站「室堂」，再乘隧道無軌電車往「大觀峰」，接下來乘空中纜車前往「黑部水壩」「黑部湖」等等。浪漫秋天楓葉就像置身童話故事裡一樣。

酒店Hotel: Kurobe View 溫泉酒店或同級

## 6 大町 松本城 - 時令果園 (巨峰葡萄) - 富士山 - 河口湖 (早/午/晚)

Omachi Matsumoto Castle - Fruits Farm - Fuji Mountain - Lake Kawaguchi (B/L/D)

【松本城】國寶級文物。所有的城堡當中，松本城是唯一未遭遇破壞，以400年前保存至今。非常珍貴，是城堡迷絕不能錯過充滿歷史背景的景點。

【巨峰葡萄】原產於日本，最受歡迎的葡萄類別之一。在亞洲所生產的葡萄之中形狀最大的種類，故在日本又叫作「葡萄之王」。

【富士山】日本重要的象徵之一，被視為聖山。富士山是日本一座橫跨靜岡縣和山梨縣的活火山，位於東京西南方約80公里處，主峰海拔3776米。由於深受人們喜愛，2013年正式獲選列入世界文化遺產。

【河口湖】是位於山梨縣富士河口湖町的湖泊。為富士五湖之一。富士箱根伊豆國立公園的一部分。是富士五湖中湖岸線最長，標高最低的一湖。湖畔旅館環繞，天氣晴朗時湖中富士山倒影相映為一絕景，為富士山附近知名景點。

酒店Hotel: Kawaguchiko Tominoko 溫泉酒店或同級

## 7 河口湖 大湧谷 箱根空中纜車 - 橫濱拉麵博物館 - 東京灣遊覽船 台場 - 遠眺彩虹橋、自由女神像 (早/晚)

Lake Kawaguchi Owakudari Spa Valley Hakone Ropeway - Yokohama Ramen Museum - Tokyo Bay Cruise Odaiba (B/D)

【大湧谷】箱根最著名的旅遊景點之一，遠看岩峰噴出的大量硫磺蒸汽可將泉水燒得滾燙，而用這裡的硫磺溫泉水浸熱的長壽黑玉子，據聞有延年益壽的作用。

【橫濱拉麵博物館】是全球首家飲食娛樂園，創建於1994年3月6日。我們將拉麵定位為鄉土料理，出於無需乘坐飛機便可一舉遍嘗日本全國各地名店風味這一構想，創建了拉麵博物館。如今，拉麵博物館已邁入20週年，店舖範圍也從日本全國各地擴展到了全世界，將拉麵更多的魅力繼續呈現給大眾。9家拉麵店重現了1958年的日本街道風情。在這一年，泡麵首次問世。

【東京灣】是位於日本關東地方的海灣，因日本首都東京位於灣邊而得名。日本六大都市中的東京與橫濱分別位於該灣的西北岸與西岸。

酒店Hotel: Sunshine City Prince Hotel 或同級

## 8 東京 ➔ 原居地 (早)

Tokyo ➔ Hometown (B)

早餐後，前往機場返回原居地。

松本城

